



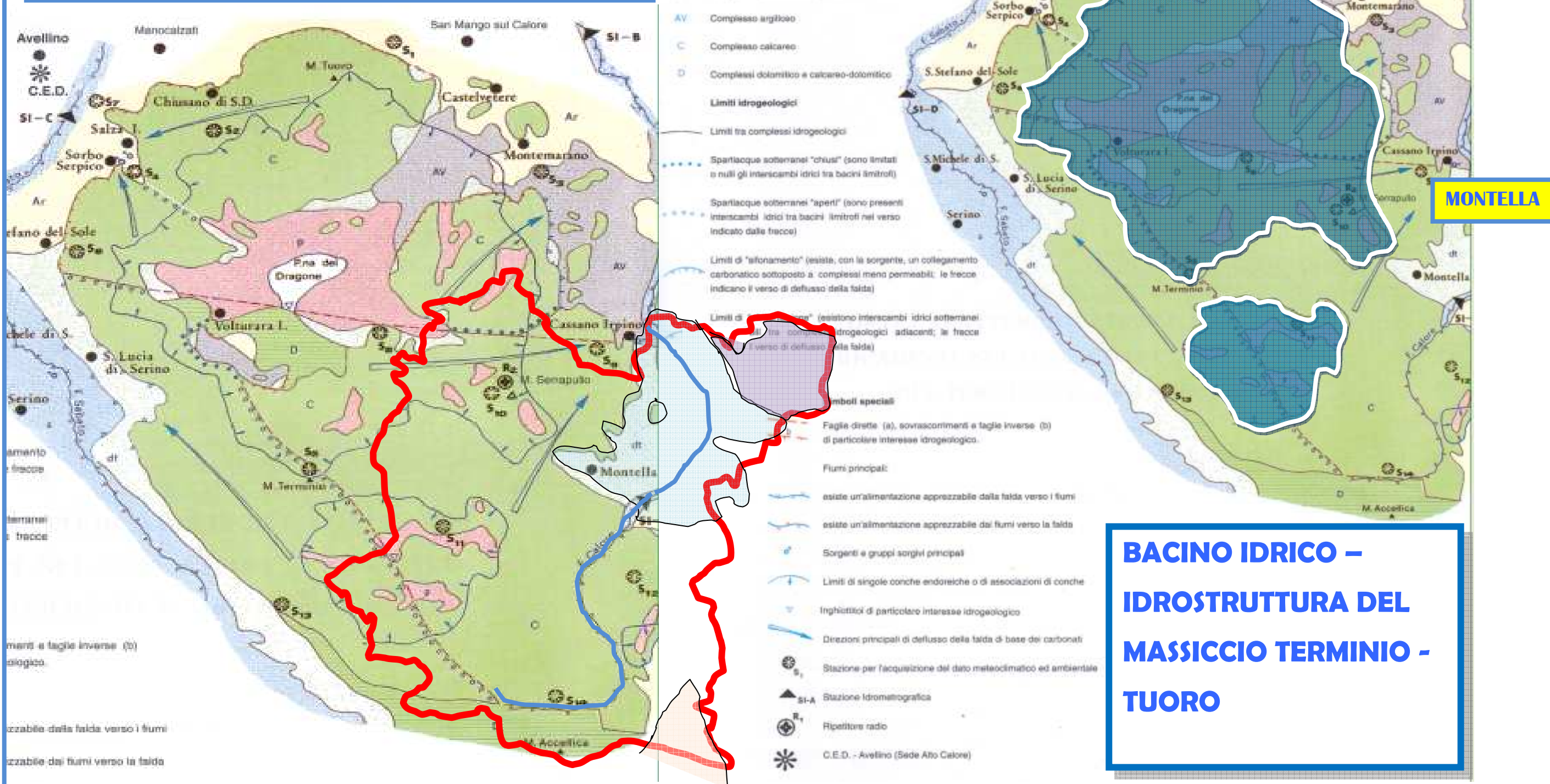
COMUNE DI MONTELLA - PIANO COMUNALE DI EMERGENZA SCHEMA IDROGEOLOGICO E RETE DI MONITORAGGIO

**TAV
9**

- C Calcareo
- dt detritico-piroplastico
- P piroclastico
- Av argilloso
- D dolomitico – calcareo dolomitico

Legenda

- Composti idrogeologici**
- Complesso ghiaioso-sabbioso
 - Complesso piroclastico
 - Complesso detritico-piroclastico
 - Complesso arenaceo-conglomeratico
 - Complesso argilloso
 - Complesso calcareo
 - Complesso dolomitico e calcareo-dolomitico
- Limiti idrogeologici**
- Limiti tra complessi idrogeologici
 - ⋯ Spartiacque sotterranei "chiusi" (sono limitati o nulli gli interscambi idrici tra bacini limitrofi)
 - ⋯ Spartiacque sotterranei "aperti" (sono presenti interscambi idrici tra bacini limitrofi nel verso indicato dalle frecce)
 - Limiti di "allonamento" (esiste, con la sorgente, un collegamento carbonatico sottoposto a complessi meno permeabili; le frecce indicano il verso di deflusso della falda)
 - Limiti di "connessione" (esistono interscambi idrici sotterranei tra complessi idrogeologici adiacenti; le frecce indicano il verso di deflusso della falda)
- Simboli speciali**
- Faglie dirette (a), sovraccorimenti e taglie inverse (b) di particolare interesse idrogeologico.
 - Fiumi principali:
 - esiste un'alimentazione apprezzabile dalla falda verso i fiumi
 - esiste un'alimentazione apprezzabile dai fiumi verso la falda
 - Sorgenti e gruppi sorgivi principali
 - Limiti di singole conche endoreiche o di associazioni di conche
 - Inghiottili di particolare interesse idrogeologico
 - Direzioni principali di deflusso della falda di base dei carbonati
 - Stazione per l'acquisizione del dato meteorologico ed ambientale
 - SI-A Stazione Idrometrografica
 - Ripetitore radio
 - C.E.D. - Avellino (Sede Alto Calore)



**BACINO IDRICO -
IDROSTRUTTURA DEL
MASSICCIO TERMINIO -
TUORO**

MONTELLA